

HERO+
LCD

クイックスタートガイド

GoPro
Be a HERO. 

新しい視界がいま、

あなたの
手に HERO+
LCD

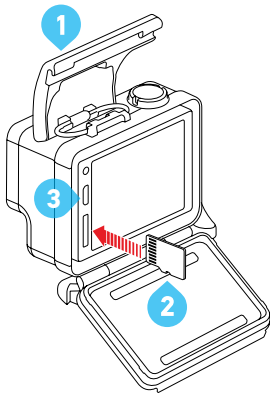
このクイックスタートガイドでは、人生の最も素晴らしい瞬間を撮影するためのGoProの基本的な使い方を説明します。



詳細なユーザマニュアルをダウンロードするには、次のサイトにアクセスしてください: gopro.com/getstarted

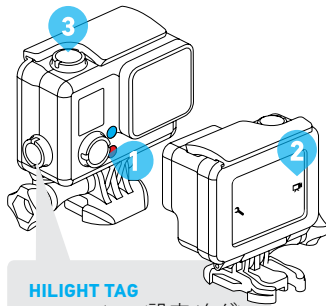
セットアップ

- 1 ラッチを外し、後部ドアを開きます。
(カメラはハウジングから出さないでください。)
- 2 microSDカードを挿入します。
(最大で64GBのClass 10以上またはUHS-1のmicroSDカードが必要です。別売り。)
- 3 付属のUSBケーブルを使用してバッテリーを充電します。
(バッテリーはカメラから取り出さないでください。)



電源をオンにして撮影開始

- 1 **Power/Mode** (電源/モード)ボタンを押します。
- 2 タッチディスプレイでモードアイコンをタップし、ビデオまたは撮影モードを選択します。
- 3 撮影を開始/停止するには**Shutter/Select** (シャッター/選択)ボタンを押します。



HIGHLIGHT TAG

Settings/Tag (設定/タグ) ボタンを押して、重要な瞬間にタグを付けることで、ビデオの撮影中または再生中にすばやく見所を見つけられます。

モード



ビデオ

ビデオを撮影します。



写真

写真を1枚撮影します。



連写

連続写真を撮影します。



コマ撮り

指定の間隔で一連の写真を撮影します。



再生

ビデオや写真の再生。

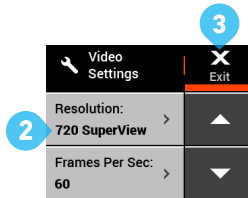


セットアップ

一般的なカメラの設定を調整します。

すべてのモード、解像度、設定について詳しくは、gopro.com/getstarted でユーザマニュアルをダウンロードしてください

設定の調整

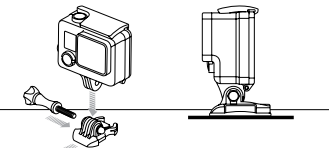


- 1 現在のモードの設定を開くには、タッチディスプレイで設定アイコンをタップします。
- 2 変更する設定をタップし、その設定のオプションを選択します。
- 3 設定メニューを閉じるには Exit(終了)をタップします。

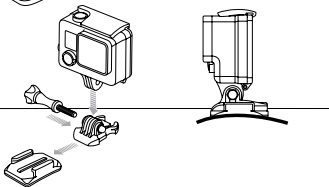
電カメラをマウントする

粘着性ベースマウント(曲面+平面)や他のハードウェアなどを使用して、GoProをヘルメットや各種装備にマウントしましょう。

平面のマウント



曲面のマウント



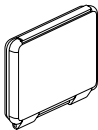
ヒント: 使用から最低24時間前までに、必ず室温下で清潔で滑らかな表面に粘着性マウントを取り付けます。取り外すには、ヘアドライヤーで温めてからマウントをはがします。

ハウジングの後部ドア

HERO + LCDカメラにはそれぞれの用途と環境に適した3種類の後部ドアが付属します。

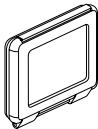
標準後部ドア

40 m (131')までの防水性能。水中撮影、または水気やホコリ、チリのある条件下での撮影時に使用します。



タッチ式後部ドア

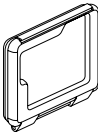
カメラのタッチディスプレイを使用できます。3 m (10')までの防水性能。



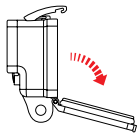
(タッチディスプレイへの損傷を防ぐため、このバックドアの使用中には規定の深さを超えて潜水しないでください。水中ではタッチ機能は使用できません。)

スケルトン後部ドア

防水性能はありません。水気やコホリのない環境でのみご使用ください。タッチディスプレイへアクセスできるほか、冷却性能がアップします。また、マイクとの間を遮るものが減るため、集音力がアップします。

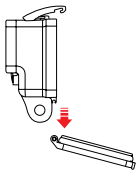


後部ドアの交換



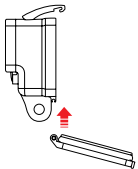
1

ハウジングを開くと、後部ドアが下方にぶら下がった状態になります。



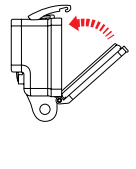
2

後部ドアを下方に引き下げ、ヒンジから外します。



3

ヒンジに合わせて交換する後部ドアを配置します。



4

後部ドアを上方に引き上げてカチッと音がするまではめ込み固定します。

表示、編集、共有



GOPRO APP

GoPro Appを使用して写真やビデオを閲覧し、テキスト、メール、ソーシャルネットワーク経由でお気に入りの作品を共有しましょう。

GOPRO STUDIO

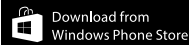
GoPro Studioソフトウェアは、GoProビデオのインポート、再生、編集に最強のツールです。ソフトは gopro.com/getstarted から無料でダウンロードできます。

GOPRO APPへの接続

1. スマートフォンまたはタブレット端末でGoPro Appをダウンロードします。
2. 画面上に表示されるGoPro Appの指示に従いカメラに接続します。

(パスワードの入力が必要な場合は、カメラの初期パスワードはgoproheroです。)

ペアリングについての
詳細な手順については
サイトをご覧ください
gopro.com/support。



ヘルプとリソース

カメラの更新

最新の機能やパフォーマンスでGoProを存分に使いこなす。

GOPROアカウントの作成

最新情報の入手や各種イベントに参加する。

ユーザマニュアルのダウンロード

設定、モード、その他の詳細な情報を見つける。

操る。見る。共有する。

GoPro Appについて詳しくご覧ください。

チュートリアルビデオの視聴

上級者からヒントやコツを学ぶ。

カスタマサポートに連絡

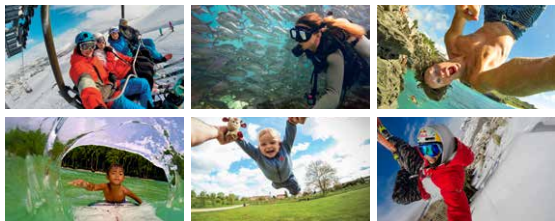
アドバイスをもらったり、良くある質問で答えを見つける。



**GOPRO.COM/
GETSTARTED**
をご覧ください

GOPROの世界を存分に楽しもう

世界中のGoProファンたちがシェアしているGoProで撮影した数々の写真やビデオでインスパイアされよう。そして、自分の写真も共有し、GoPro革命に参加しよう。



GoProカメラをご使用になる前に、次に記載された安全上の注意をすべてお読みください。ご使用のカメラに付属の重要な製品および安全情報。



国別の認定書の詳細なリストをご覧いただくには、ご使用のカメラに付属の重要な製品および安全情報を参照してください。