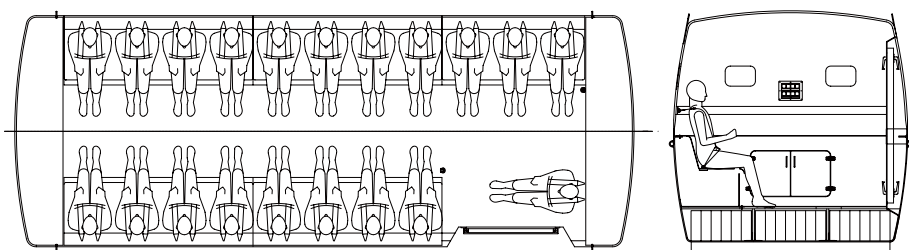
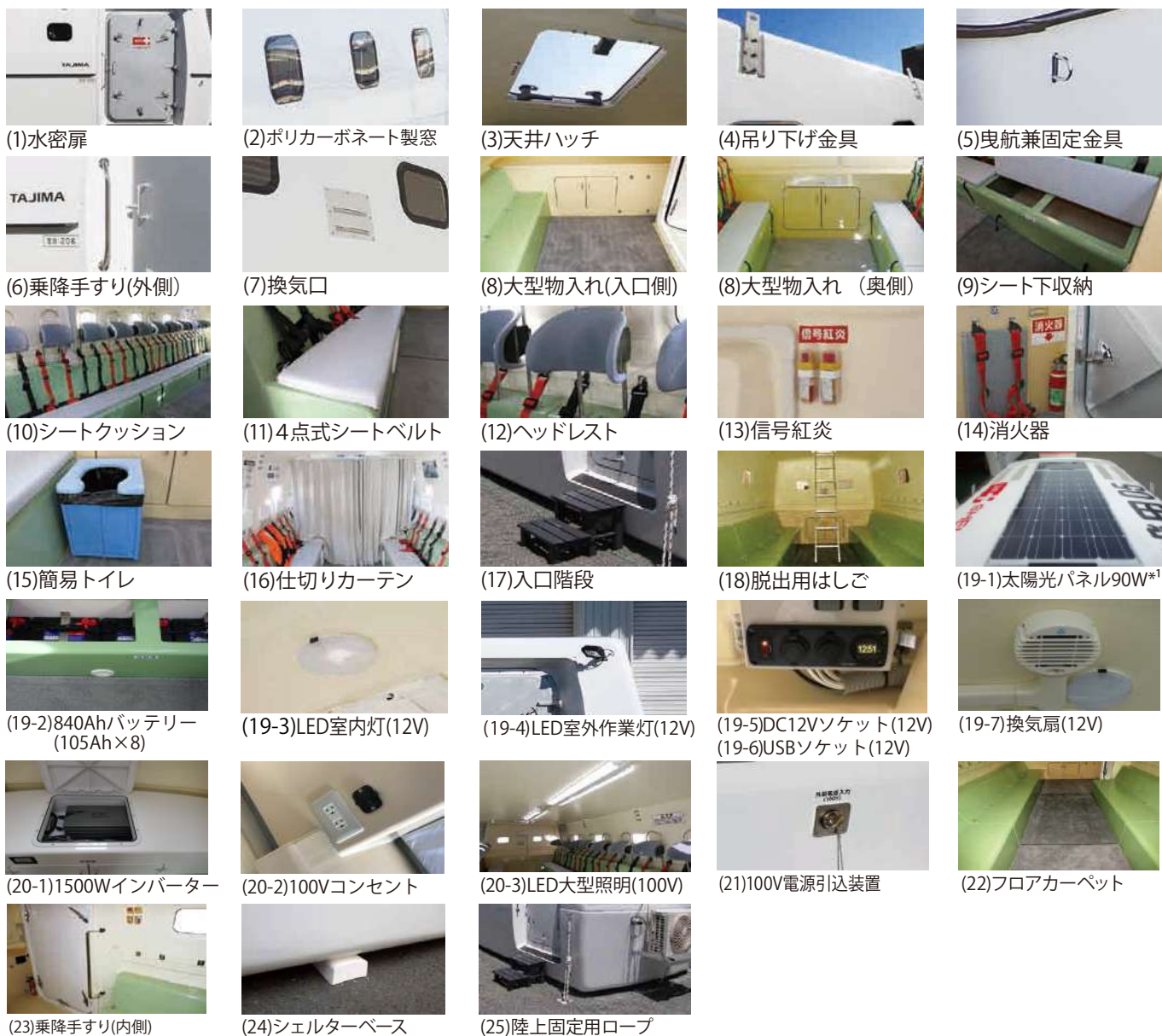


浮揚式津波洪水対策シェルターSAFE+E(セーフプラス) 20人乗り仕様一覧



重量	1500kg	全長	6160mm
全幅	2330mm	全高	2300mm
定員	20人	乗員重量	1300kg
満載喫水	250mm	荷物重量	200kg
満載重量	3000kg	入口高さ	350mm
室内広さ	13m ² (7.5畳)		

標準装備



(1)水密扉

(2)ポリカーボネート製窓

(3)天井ハッチ

(4)吊り下げ金具

(5)曳航兼固定金具

(6)乗降手すり(外側)

(7)換気口

(8)大型物入れ(入口側)

(8)大型物入れ (奥側)

(9)シート下収納

(10)シートクッション

(11)4点式シートベルト

(12)ヘッドレスト

(13)信号紅炎

(14)消火器

(15)簡易トイレ

(16)仕切りカーテン

(17)入口階段

(18)脱出用はしご

(19-1)太陽光パネル90W*1

(19-2)840Ah/バッテリー (105Ah×8)

(19-3)LED室内灯(12V)

(19-4)LED室外作業灯(12V)

(19-5)DC12Vソケット(12V)
(19-6)USBソケット(12V)

(19-7)換気扇(12V)

(20-1)1500Wインバーター

(20-2)100Vコンセント

(20-3)LED大型照明(100V)

(21)100V電源引込装置

(22)フロアカーペット

(23)乗降手すり(内側)

(24)シェルターベース

(25)陸上固定用ロープ

オプション



エアコン



入口スロープ



吸排ファン

*1写真は300シリーズ

浮揚式・津波・洪水・停電・対策用シェルターSAFE+（セーフプラス）600E 価格表 2021

		個数	税抜価格	6,980,000 (予備)
標準 装 備 品	(1) 水密扉（6点締め付け）	1		●
	(2) ポリカーボネート製窓	10		●
	(3) 天井ハッチ（採光・換気・緊急脱出）	2		●
	(4) 吊り下げ金具	4		●
	(5) 曳航兼固定金具	4		●
	(6) 乗降手すり（外側）	1		●
	(7) 換気口（2か所）	2		●
	(8) 大型物入れ	2		●
	(9) シート下収納	5		●
	(10) シートクッション	5		●
	(11) 4点式シートベルト	20		●
	(12) ヘッドレスト	20		●
	(13) 信号紅炎	4		●
	(14) 消火器	1		●
	(15) 簡易トイレ（衛生凝固剤×20個付）	1		●
	(16) 仕切カーテン（トイレ用途などでの間仕切り用）	1		●
	(17) 入口ステップ	1		●
	(18) 脱出用はしご	1		●
	(19) 太陽光蓄電システム			
	(19-1) 太陽光パネル90W	1		●
	(19-2) 840Ahバッテリー（105Ah×8）	1		●
	(19-3) LED室内灯（12V）	1		●
	(19-4) LED室外作業灯（12V）	1		●
	(19-5) DC12Vソケット（12V）	2		●
	(19-6) USBソケット（12V）	1		●
(19-7) 換気扇（12V）	1		●	
(20) 100V変換システム				
(20-1) 1500Wインバーター	1		●	
(20-2) 100Vコンセント	3		●	
(20-3) LED大型照明（100V）	2		●	
(21) 100V電源引込システム	1		●	
(22) フロアカーペット	1		●	
(23) 乗降手すり（室内）	1		●	
(24) シェルターベース（枕木）	2		●	
(25) 陸上固定用ロープ	4		●	
オ プ シ ョ ン	100Vエアコン（冷暖房）		(別途見積)	△
	100V吸排ファン（換気扇）		(別途見積)	△
	遭難時通信機器各種		(別途見積)	△
	トレーラー		(別途見積)	△
	入口スロープ		(別途見積)	△
	マーク、ネーム入れ		(別途見積)	△
	自動トイレ		(別途見積)	△
	救命胴衣		(別途見積)	△

※商品の仕様・価格は予告なく変更する場合があります。